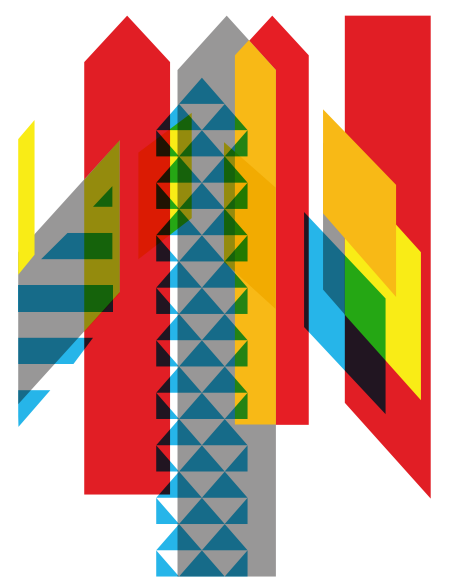




הצפונית היא פרויקט מגורים חדשני, המציע מגוון רחב של יחידות מגורים, החל מדירות קומות ועד לדירות גג מרווחות. הפרויקט מציע סביבת מגורים מודרנית ומפנקת, עם מרחבי ירוק מפותחים, מתקני ספורט ופנאי, ומתקני קהילה. הצפונית היא פרויקט המגורים המוביל באזור, המציע סביבת מגורים מודרנית ומפנקת, עם מרחבי ירוק מפותחים, מתקני ספורט ופנאי, ומתקני קהילה.

### הצפונית - מגורים מודרניים



## הצפונית

הכי צמודה לתל-אביב

**דגם B1** שטח דירה 83 מ"ר  
שטח מרפסת 9.5 מ"ר

דירת 3 חדר | קומות 2,4,6,8,10,12,14  
דירות מס' 9,17,25,33,41,49,57



## הצפונית

הכי צמודה לתל-אביב

\*3513 | 054-7747774 | office@hatzfonit.com

רח' הדר 2, חולון



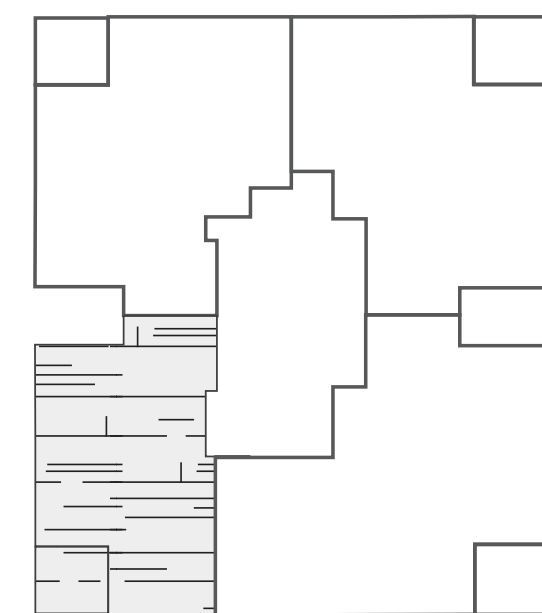
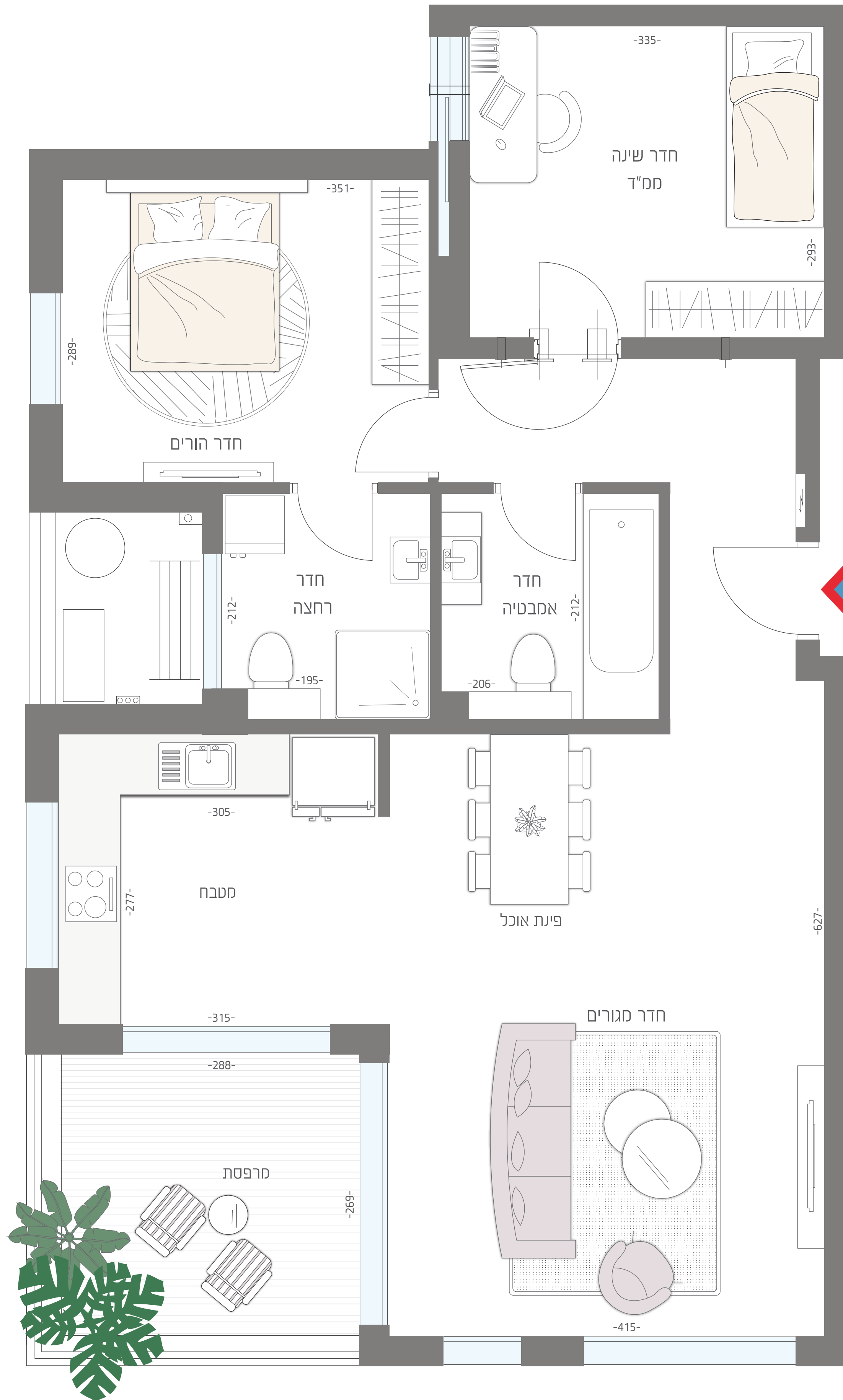
הדמיית, התוכנית, הנמנים וכל התיאורים בספר ובחומרים השיווקיים הינם להמחשה בלבד ורק ההסכם בכתב, נספחיו והתשריטים המצורפים לו, ושנחתמו ע"י הצדדים, הם האלה שמחייבים את החברות לכל דבר וענין.



# דגם B1

שטח דירה 83 מ"ר  
שטח מרפסת 9.5 מ"ר

דירת 3 חד' | קומות 2,4,6,8,10,12,14  
דירות מס' 9,17,25,33,41,49,57



## מפריטי הבניינים

- לובי כניסה ראשית גבוה, מעוצב ומפואר
- בניה בסטנדרט גבוה, כולל חיפוי אבן בשילוב אלומיניום
- בכל בניין 2 פנטהאוזים עם מרפסות ענק וגקוזי מפנק
- 2 מעליות בעיצוב חדשני, כולל מעלית שבת
- חנייה פרטית לכל דירה, כולל מחסום חשמלי ושלט
- גימור רצפת החניון בצבע אפוקסי בסטנדרט גבוה
- פיתוח סביבתי עשיר וגינון מעוצב ומושקע
- גנרטור חירום
- מועדון דיירים

## מפריטי הדירות

- דלת כניסה מעוצבת לדירה
- ריצוף מט / מבריק, לבחירתכם במידות 80/80
- דלתות פנים עמידות למים מסדרת "יוניק" או שווה ערך
- מטבח איכותי, כולל טריקה שקטה וידידות, לבחירתכם
- נקודות מים, גז, חשמל וטלוויזיה במרפסת
- אמבט אקרילי וברזים מעוצבים מכרום וניקל
- ארון אמבטיה מעוצב ומראה
- אסלות תלויות ומיכלי הדחה סמויים
- אינטרקום + מסך צבעוני לכל דירה
- חלונות ענק בגובה 2 מטרים, כולל תריסים חשמליים
- חיבור חשמל תלת פאזי
- מערכת גילוי וכיבוי אש דירתית
- מערכת סינון אוויר בממ"ד



לסיור בדירה

תוכנית הדירה הינן לצורכי המחשה בלבד ואינן מהוות כל התחייבות מצד החברה. את החברה ייחייבו רק חו"י המכר, המפרטים, תוכנית המכר ונספחים. ירהוט, ארונות המטבח, כלים סניטרים, פתחי החלונות והדלתות, הינם לצורכי המחשה בלבד. הסחירות המוצגות הינן מידות לפני סיום/או כל ציפוי אחר. לפי מפרט טכני המצורף להסכם \* ט.ל.ח. | ההדמיות להחשה בלבד.

